

灵宝市苏村乡国土空间总体规划

2021-2035年

(公示稿)



前言

苏村乡地处灵宝市南部山区，东与寺河乡接壤，南与卢氏县杜关镇、官道口镇毗邻，西接五亩乡，北和尹庄镇、川口镇相邻。

为贯彻党中央、国务院关于建立国土空间规划体系并监督实施的重大战略部署，落实河南省、三门峡市、灵宝市关于国土空间规划的工作要求，科学谋划新时代苏村乡国土空间开发保护格局，苏村乡人民政府特编制《灵宝市苏村乡国土空间总体规划（2021-2035年）》（以下简称《规划》）。

《规划》是对灵宝市国土空间总体规划和相关专项规划的细化落实，是对乡镇所辖范围内国土空间开发、保护、利用、修复作出的综合部署和具体安排，是编制详细规划和实施国土空间用途管制的基本依据。

目录

1. 规划总则
2. 发展定位与目标
3. 优化总体格局
4. 谋划乡村产业发展
5. 加强支撑保障体系
6. 乡政府驻地规划
7. 国土综合整治与生态修复
8. 规划传导与实施保障



01

规划总则

1.1 指导思想

1.2 规划原则

1.3 规划期限

1.4 规划范围



1.1 指导思想

以习近平新时代中国特色社会主义思想为指导，全面贯彻落实党的二十大精神 and 习近平总书记关于河南发展的重要讲话和指示批示精神，立足新发展阶段、落实新发展理念融入新发展格局，锚定“两个确保”，实施“十大战略”，坚持系统观念和以人民为中心的发展思想，统筹发展和安全、保护与保障，以资源的集约高效利用促进生产生活方式绿色转型，推动形成人与自然和谐共生的国土空间格局，推进国土空间治理体系和治理能力现代化，为苏村乡高质量发展提供有力支撑和空间保障。

1.2 规划原则

底线约束、节约集约

城乡融合、绿色发展

明确目标、强化实施

因地制宜、突出特色

以人为本、注重品质

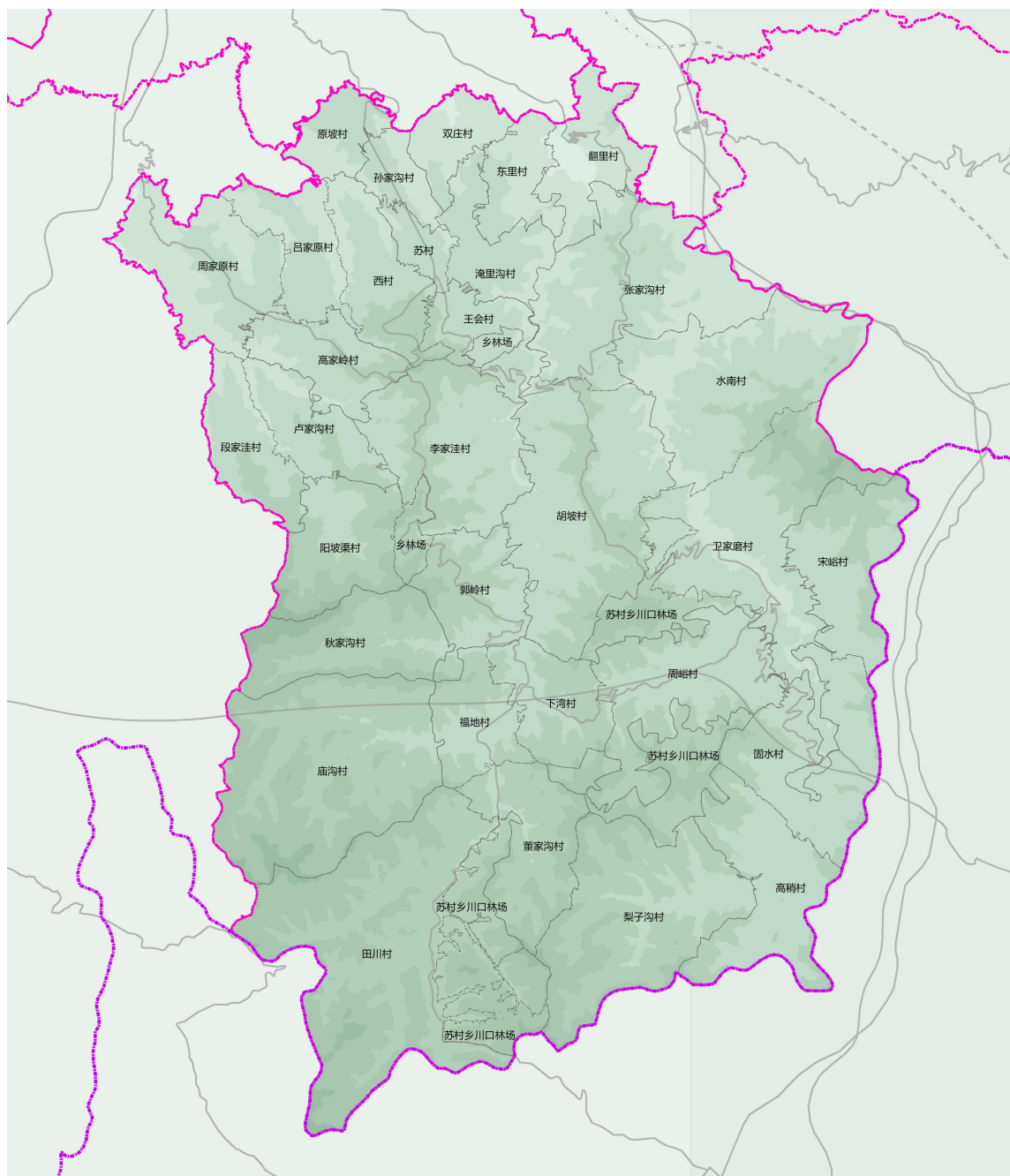
1.3 规划期限

规划期限为2021年-2035年。

规划基期年为2020年，近期目标年为2025年，规划目标年为2035年。

1.4 规划范围

规划范围为苏村乡行政辖区32个行政村，总面积267.94平方公里。



02

发展定位与目标

2.1 发展定位

2.2 规划目标



2.1 发展定位

农业强乡

优质农副产品供应基地

康养旅游小镇

农业、商贸、旅游业协同发展的农旅乡镇



2.2 规划目标

利用苏村乡产业基础和环境特点，努力突显自身优势，吸引人才和资金，加强居民点、产业及生态空间资源的整合；优化产业结构，加快一二三产业融合发展，加快基础设施和公共服务设施建设，提高苏村乡发展的支撑能力；改善乡村人居环境，农民精神文化生活需求基本得到满足；提升乡村治理能力，努力构建现代乡村治理体系。

至2035年，争取使苏村乡实现“产业特色突出、经济实力显著提升、基础设施完善、生态环境优美、社会和谐发展”的总体目标。



03

优化总体格局

3.1 构筑全域空间总体格局

3.2 严格落实三条控制线

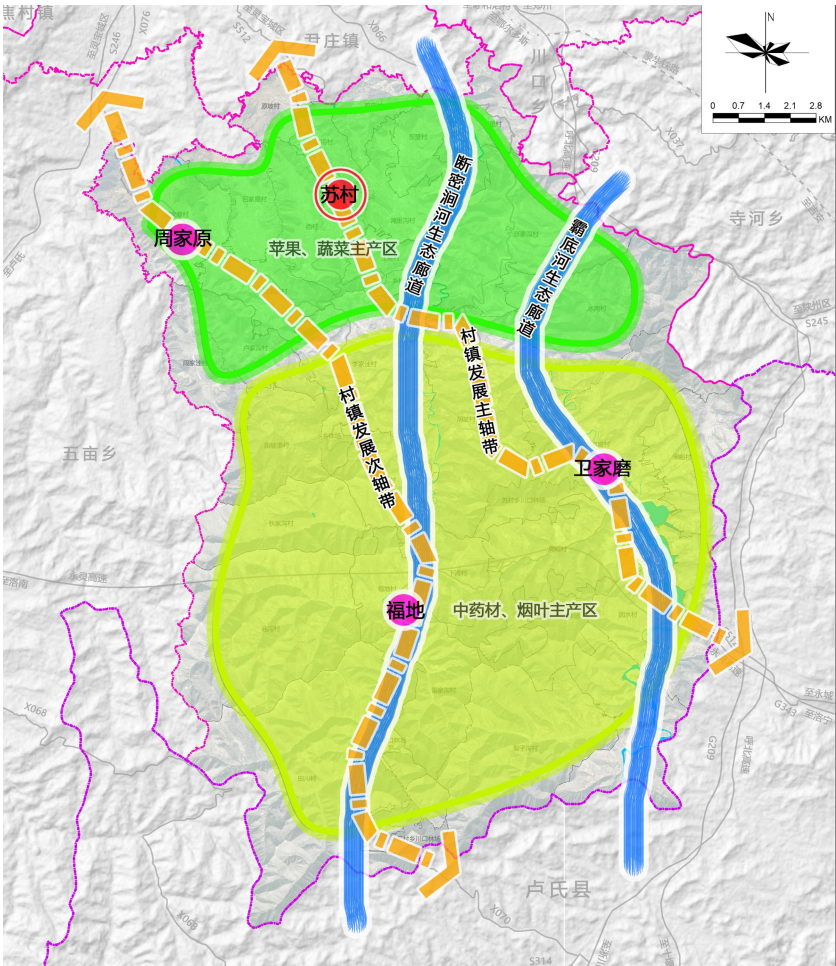
3.3 统筹划定村庄建设边界



3.1 构筑全域空间总体格局

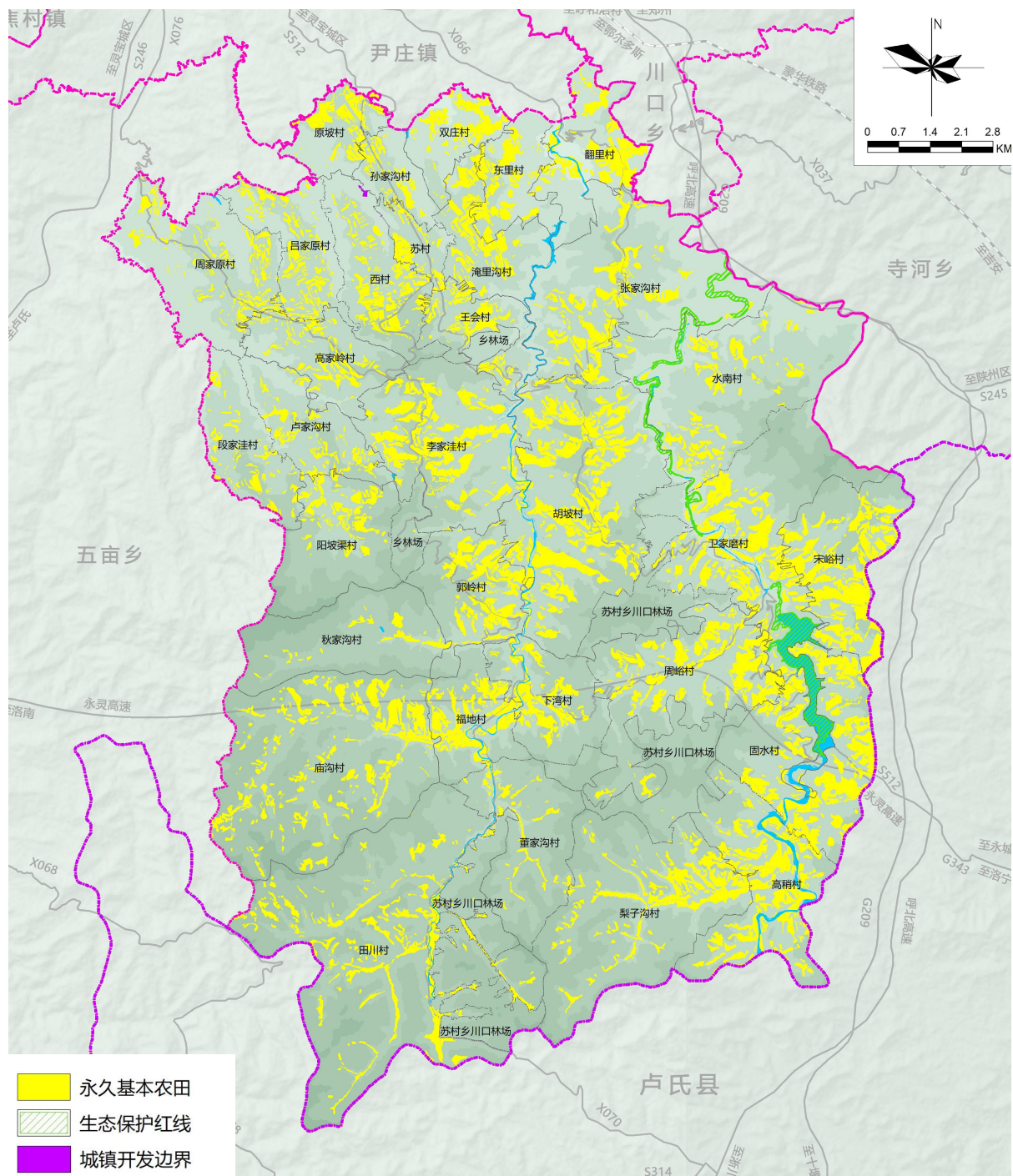
规划构建 “一核、三心、两带、两廊、两区” 的乡域国土空间总体格局

一核	乡政府驻地服务核：作为乡域公共活动中心的地位，提升对乡村地区的服务带动作用。
三心	差异化发展周家原、福地、卫家磨三大重点村，构建特色鲜明的乡村发展节点。
两带	省道512村镇发展主轴带、县道076、070村镇发展次轴带。
两廊	断密涧河、霸底河构建生态廊道。
两区	乡域北片区村庄以苹果、蔬菜种植生产为主，南部片区村庄以中药材、烟叶种植生产为主。



3.2 严格落实三条控制线

严格落实灵宝市国土空间总体规划划定的**永久基本农田**、**生态保护红线**、**城镇开发边界**三条控制线，将三条控制线作为调整经济结构、规划产业发展、推进城镇化不可逾越的红线。



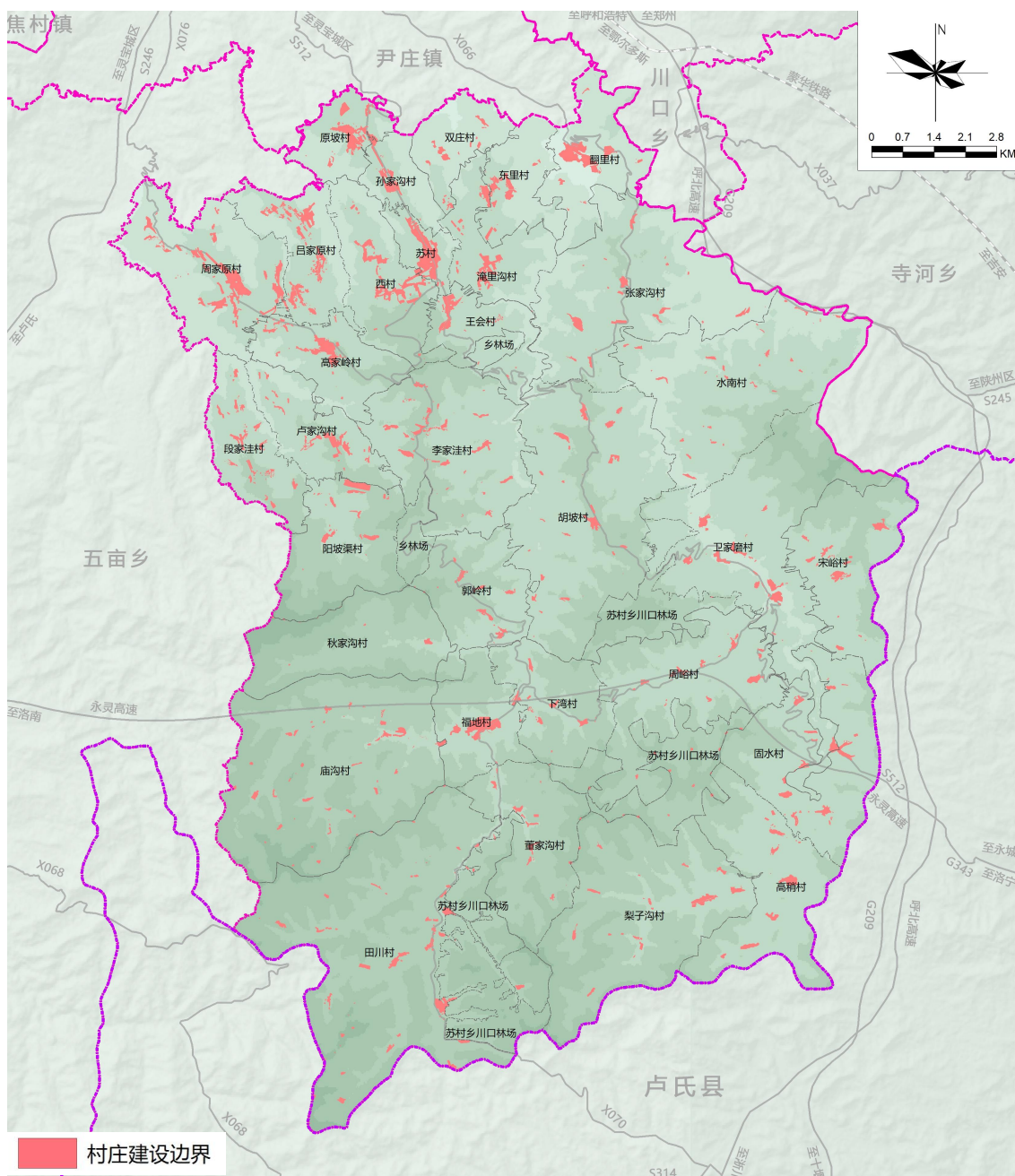
3.3 统筹划定村庄建设边界

划定原则

合理划定村庄建设边界，为规范村庄建设活动，保障农民用地需求，留足乡村发展空间，为乡村建设提供规划依据，加快乡村振兴步伐。

管控要求

村庄建设边界内用地主要用于各类村庄功能建设和农村产业用地的布局，区内各类村庄建设用地和配套设施用地应优先利用存量建设用地、空闲土地和荒废地，尽量少占耕地。



04

谋划乡村产业发展

4.1 产业发展方向

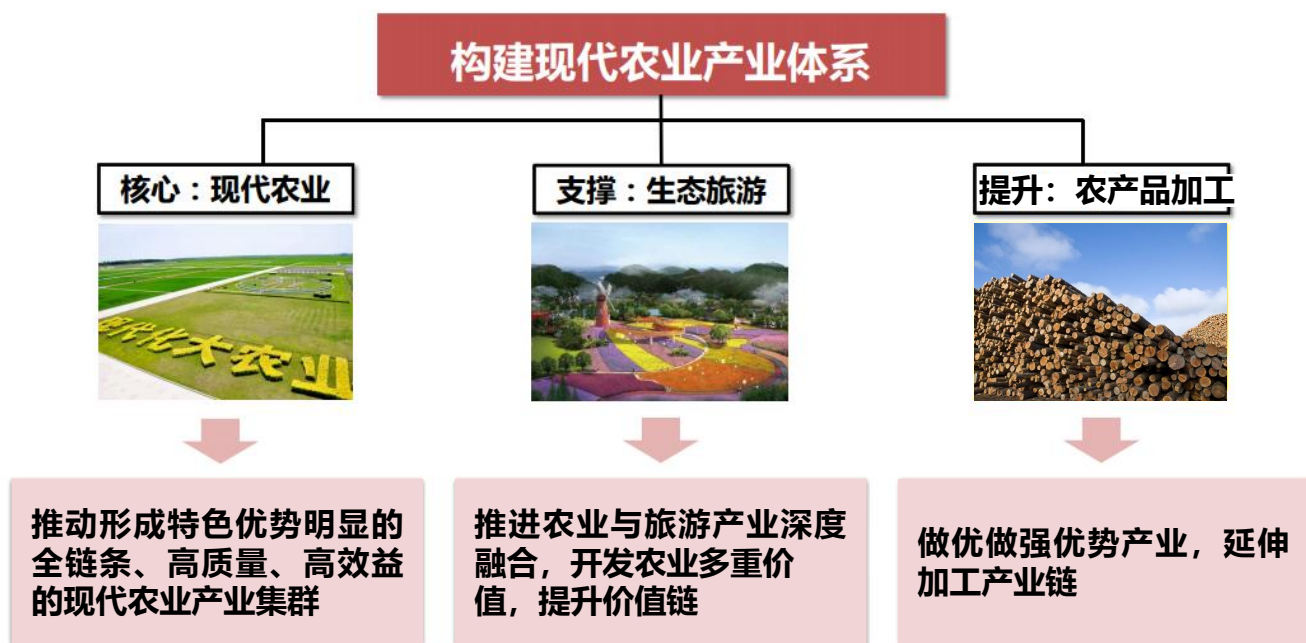
4.2 产业发展策略



4.1 产业发展方向

以一二三产融合为途径，推动乡域产业融合发展

- **农业+生态+旅游**：以“生态康养”为载体，创新融合农业空间和服务业空间，打造康养旅游线路，突出田园风光、绿水青山、休闲养生文化。
- **农业+加工业+服务业**：结合中药材、蔬菜、苹果规模种植，延伸加工产业链，并结合互联网等多种销售途径，提高农产品附加值。



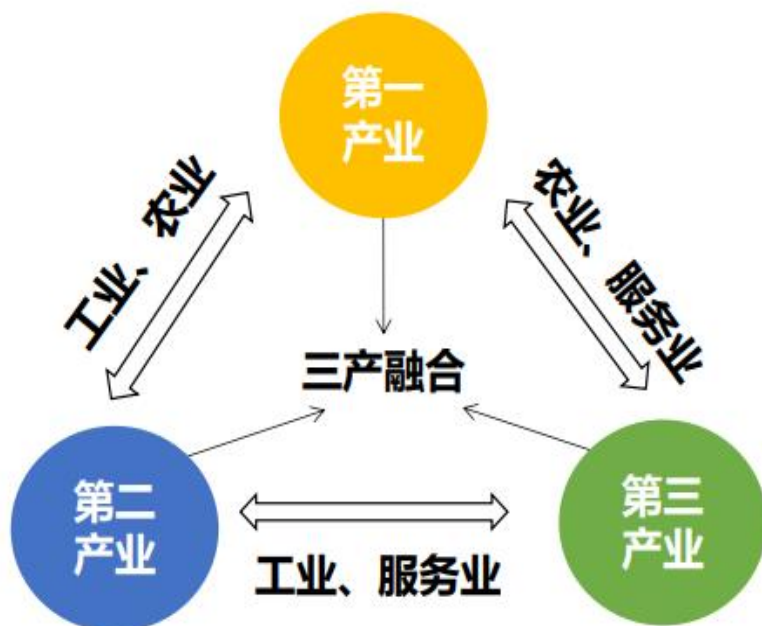
4.2 产业空间布局结构

按照中心引领、轴带带动、片区协同发展的原则，乡域产业发展总体上形成“**一心，两带，五组团，多点**”的空间格局，其中：

一心：指乡政府驻地形成乡域的生产、服务的产业发展核心。

两带：一带指沿省道512串联灵宝城区与卢氏，依托特色果品种植采摘、工业加工及滨水乡村旅游等绿色产业打造的混合产业带；另外一带指沿县道070、076，主要依托生态农业、山地乡村旅游等打造的农旅产业带。

五组团：周家原、吕家原、高家岭、原坡农旅融合综合体；阳坡渠、郭岭、福地、下湾农旅融合综合体；苏村、西村农产品加工片区；双庄、东里、翻里农旅融合综合体；卫家磨、固水、周峪农旅融合综合体。



05

加强支撑保障体系

5.1 提供全域均衡的公共服务

5.2 构建绿色安全的市政设施网络

5.3 健全坚韧稳固的城乡安全体系



5.1 提供全域均衡的公共服务



教育

学有优教

对现有的学校进行整合、改造、完善，提高教学质量，优化教育资源，乡政府驻地及重点村新建公办幼儿园。



医疗

病有良医

补充乡政府驻地卫生院医养结合中心建设，各行政村结合现状“一村一室”条件，进行提升或改造。



体育

动有场地

完善各行政村文化活动现场广场建设，达到上级要求面积及配套器材。



文化

文有所化

乡政府驻地完善文化娱乐设施用地，新建一处乡镇文化活动中心。各行政村配建1处文化大院。



养老

老有所养

新建农村幸福院、老年人日间照料中心，提升乡域养老服务设施水平，以应对人口老龄化问题，解决留守老人生活困难。

5.2 构建绿色安全的市政设施体系



供水系统

优化用水结构，健全“从源头到龙头”的供水系统，提高水资源利用效率，全面建设区域一体、安全高效的节水型社会。



排水系统

建设绿色循环、环境友好的排水系统。提升再生水的利用水平，构建韧性安全的综合排涝体系。



电力系统

健全和完善包括城乡10KV线路、配电所、开闭所和380 / 220V公用线路在内的中低压配电网。维护和修缮各个村庄的电力线路，保证居民供电的安全可靠，实现安全、经济、优质供电。



环卫系统

推进固体废弃物资源化利用，建设全域统筹的垃圾处理网络。推行生活垃圾分类，加强医疗、危险固体废物源头控制。



5.3 健全坚韧稳固的城乡安全体系



地质灾害防治

加强地质灾害综合治理，对地面崩塌灾害隐患点分批分期治理及避让，对搬迁后的区域进行生态恢复。



防洪排涝

坝底河、断密涧河、磨沟河，使其达到20年一遇防洪标准，其它沟渠要严格按10年一遇的雨水设计强度来进行除涝功能的设计。



消防救援

预防为主，防消结合。优化消防安全布局，完善消防基础设施，加强消防队伍建设，打造现代化的智慧消防体系。



抗震减灾

规划村庄内各项建设都必须满足7度抗震设防要求，重要建筑应按8度抗震设防。

06

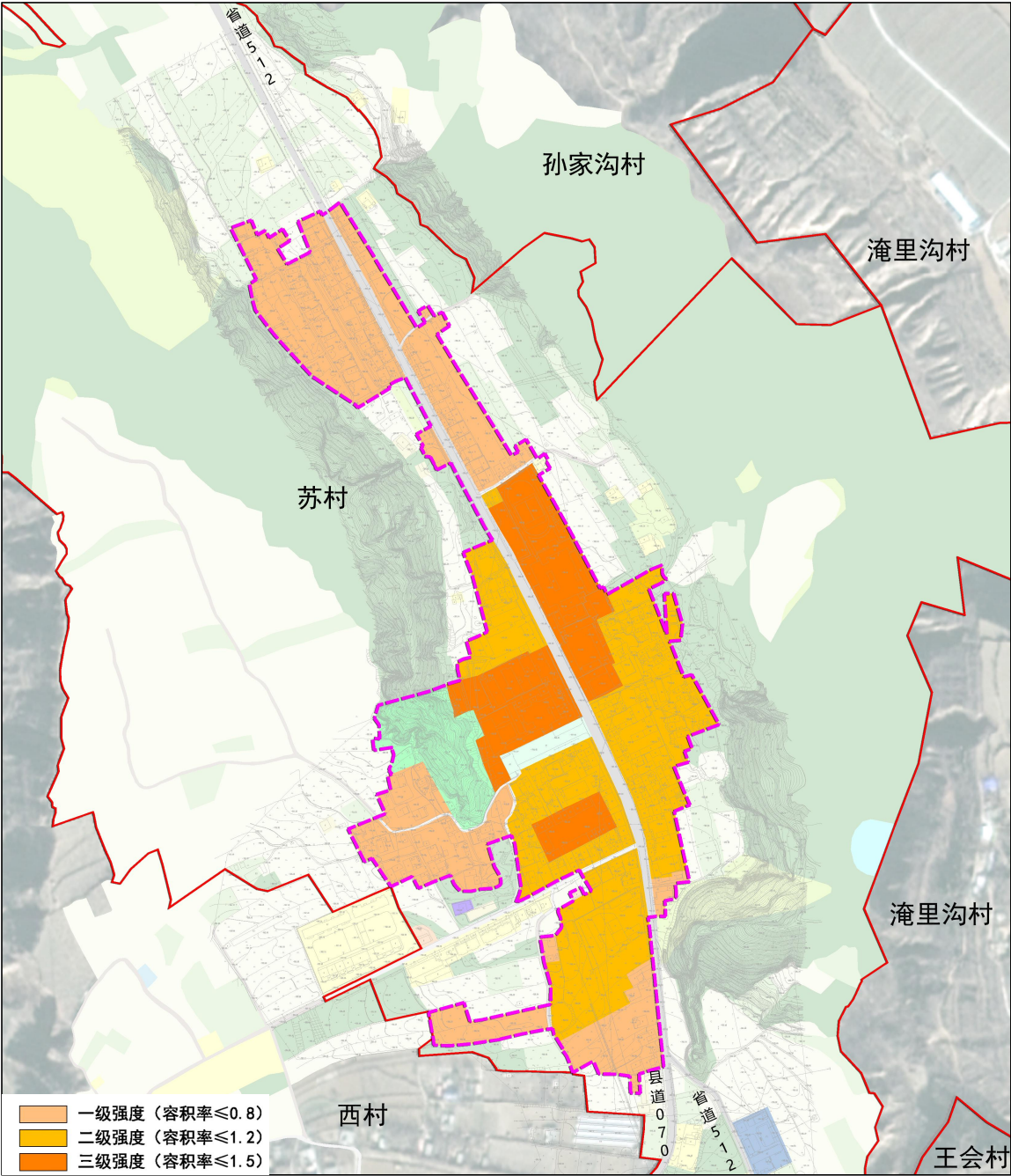
乡政府驻地规划

6.1 开发强度分区



6.1 开发强度分区

乡政府驻地用地发展方向为沿省道512向北拓展为主，向南延伸为辅，同时充分利用内部未建设空间。
规划建立强度分区，划分为3个等级强度区。



07

国土综合整治与生态修复

7.1 国土综合整治

7.2 生态修复



7.1 国土综合整治

加强高标准农田建设

落实藏粮于地战略，积极推进高标准农田建设，确保“高标准建设、高标准管护、高标准利用”。

有序推进农村建设用地整理

以农村宅基地、废弃工矿用地等碎片化建设用地为重点，有序开展农村建设用地整理。

合理安排农用地整治

系统整治农村道路、沟渠、设施农用地和田坎等辅助生产用地，优化农用地空间布局。

科学开展宜耕后备资源开发

不破坏生态的前提下，有序开展宜耕后备土地资源。



7.2 生态修复

矿山生态 修复

矿山生态得到全面治理，退化生态系统全面完成修复和保护。

森林生态 修复

实施水源地涵养林建设项目，推进造林更新任务，提升国土绿化质量建设。

河湖生态 修复

水源地、河道生态修复，水环境得到综合治理。



08

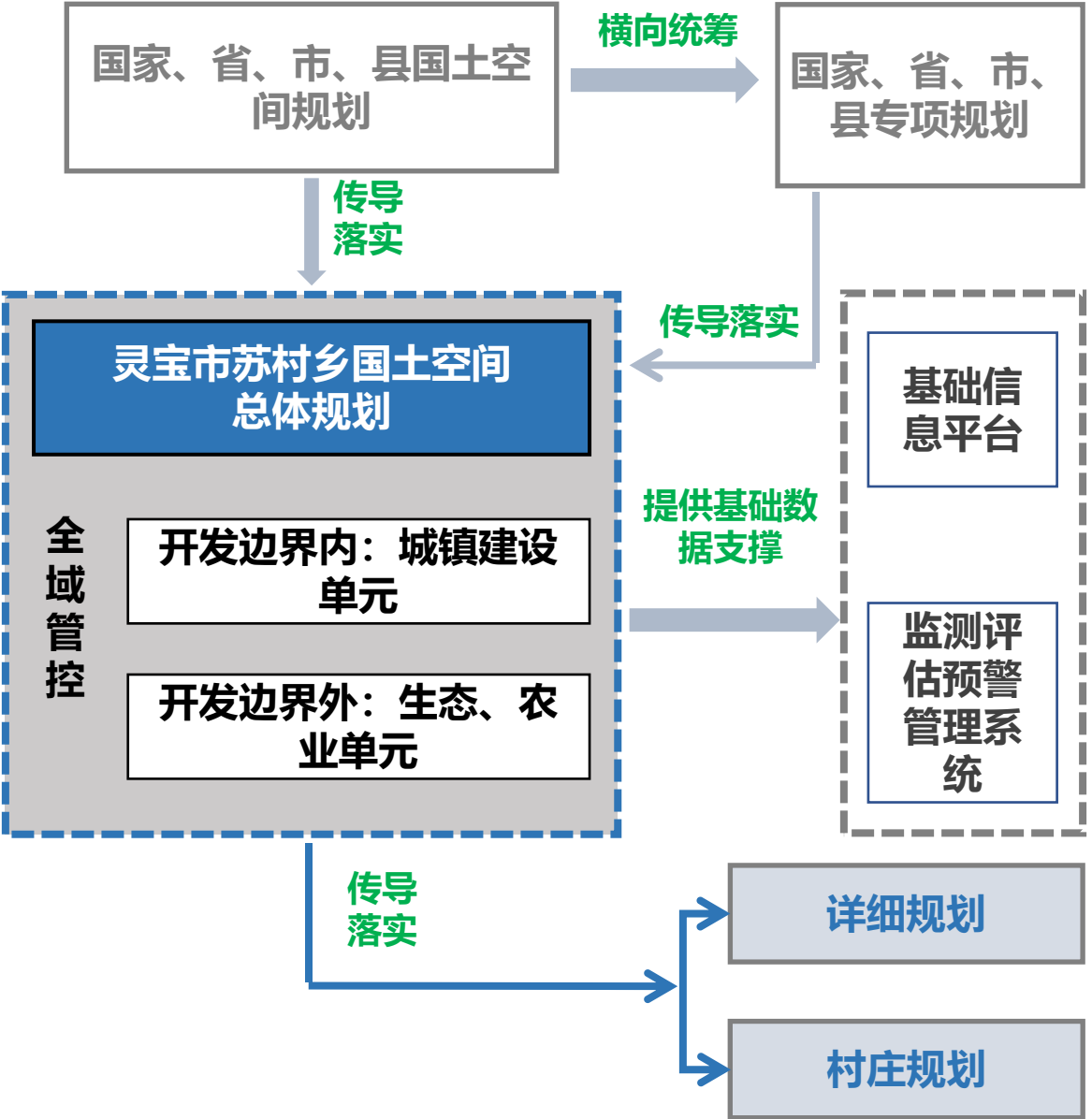
规划传导与实施保障

8.1 强化规划传导

8.2 实施保障机制



8.1 强化规划传导



8.2 实施保障机制

 建立信息平台

 实施监督机制

 公众参与机制

本材料版权及解释权归苏村乡人民政府，未取得版权人的书面授权，谢绝改变、分发、发布或使用本材料图文资料。

本规划所有数据和内容以最终批复为准，所展示成果不代表具体项目的实施，具体建设行为以自然资源和规划部门按程序核发的行政许可为准。

本文件所用部分照片来源于网络，版权归原作者所有，如有侵权，请联系删除。