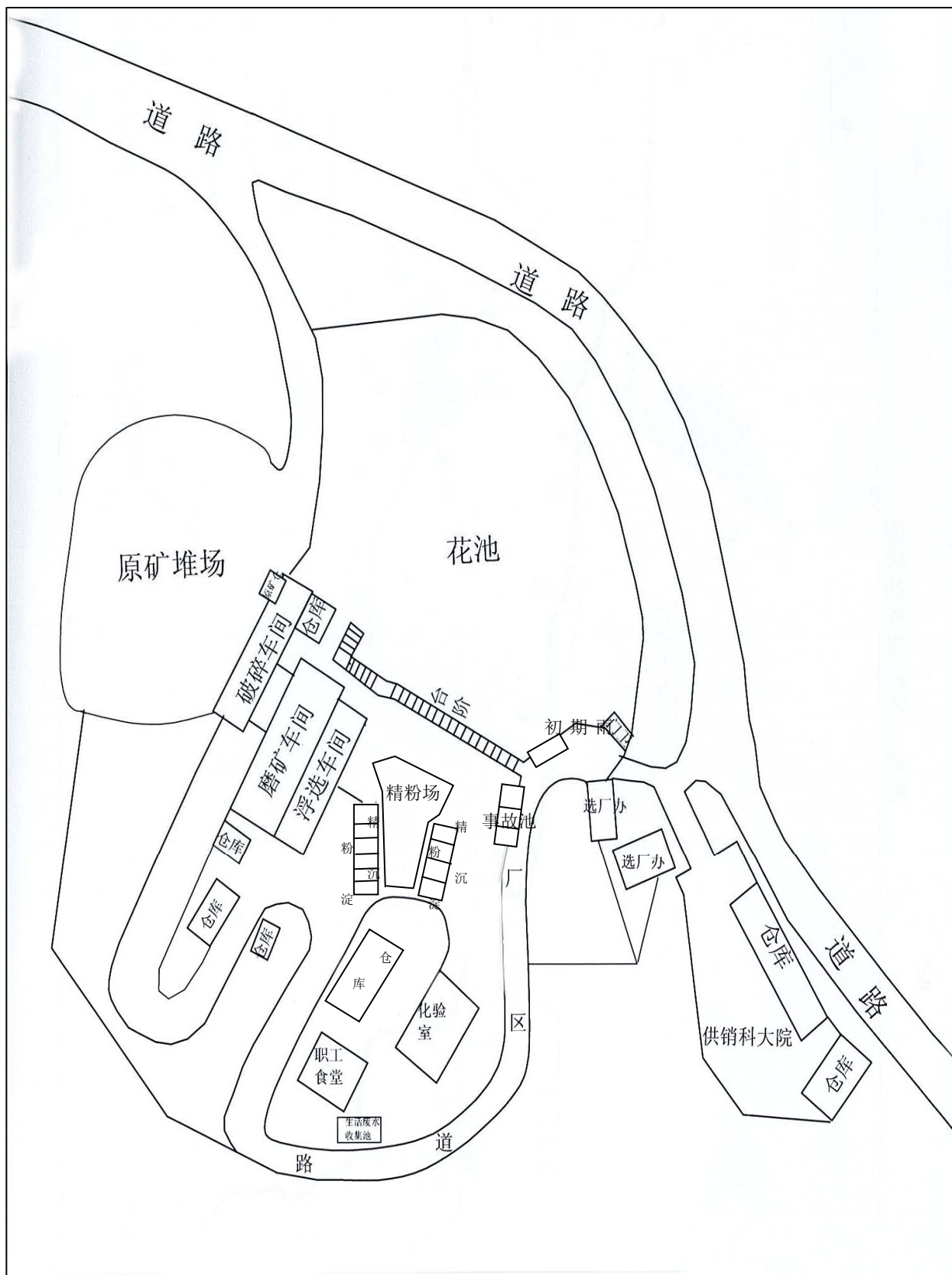
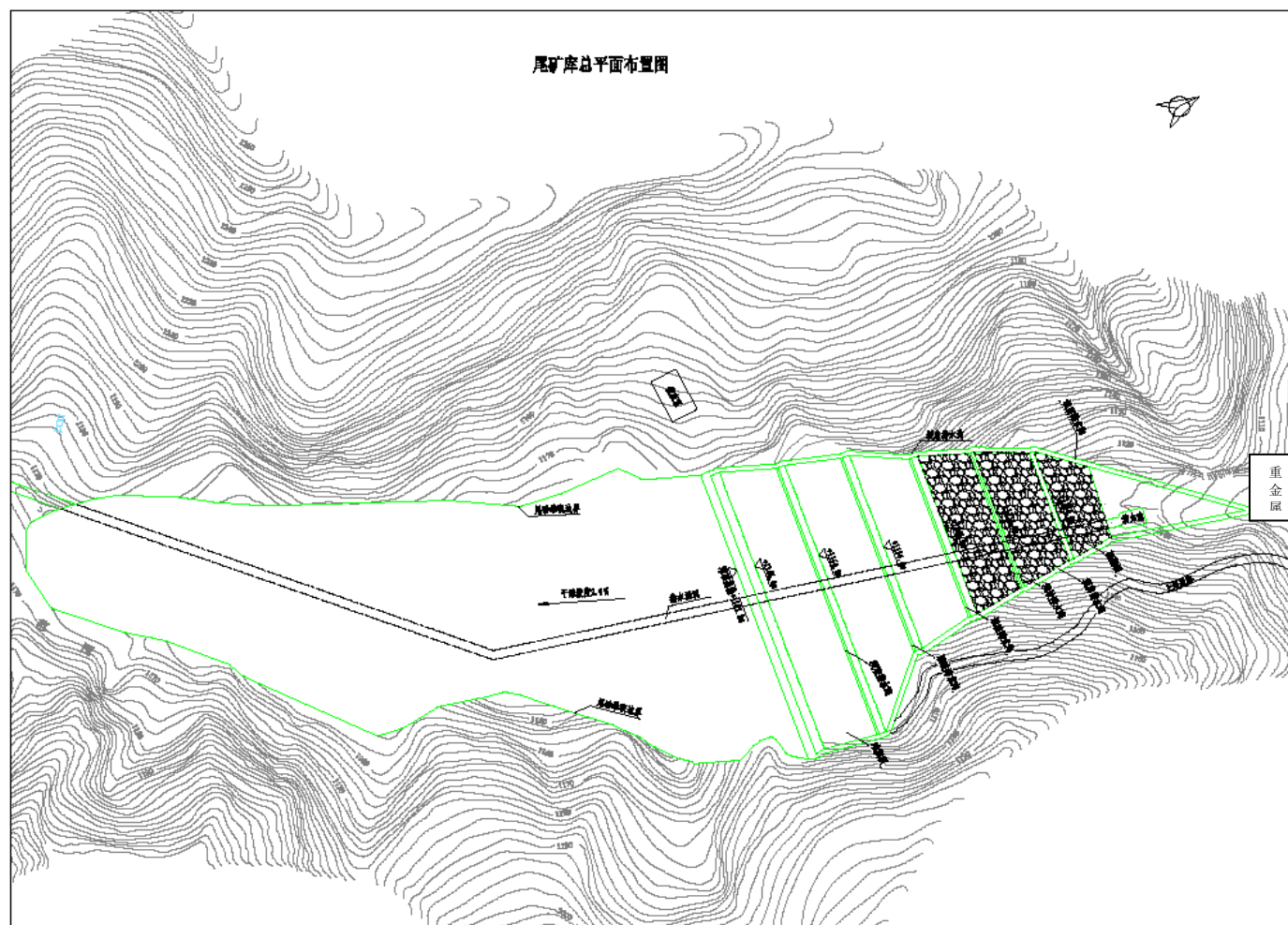


附图一 项目地理位置与水系图

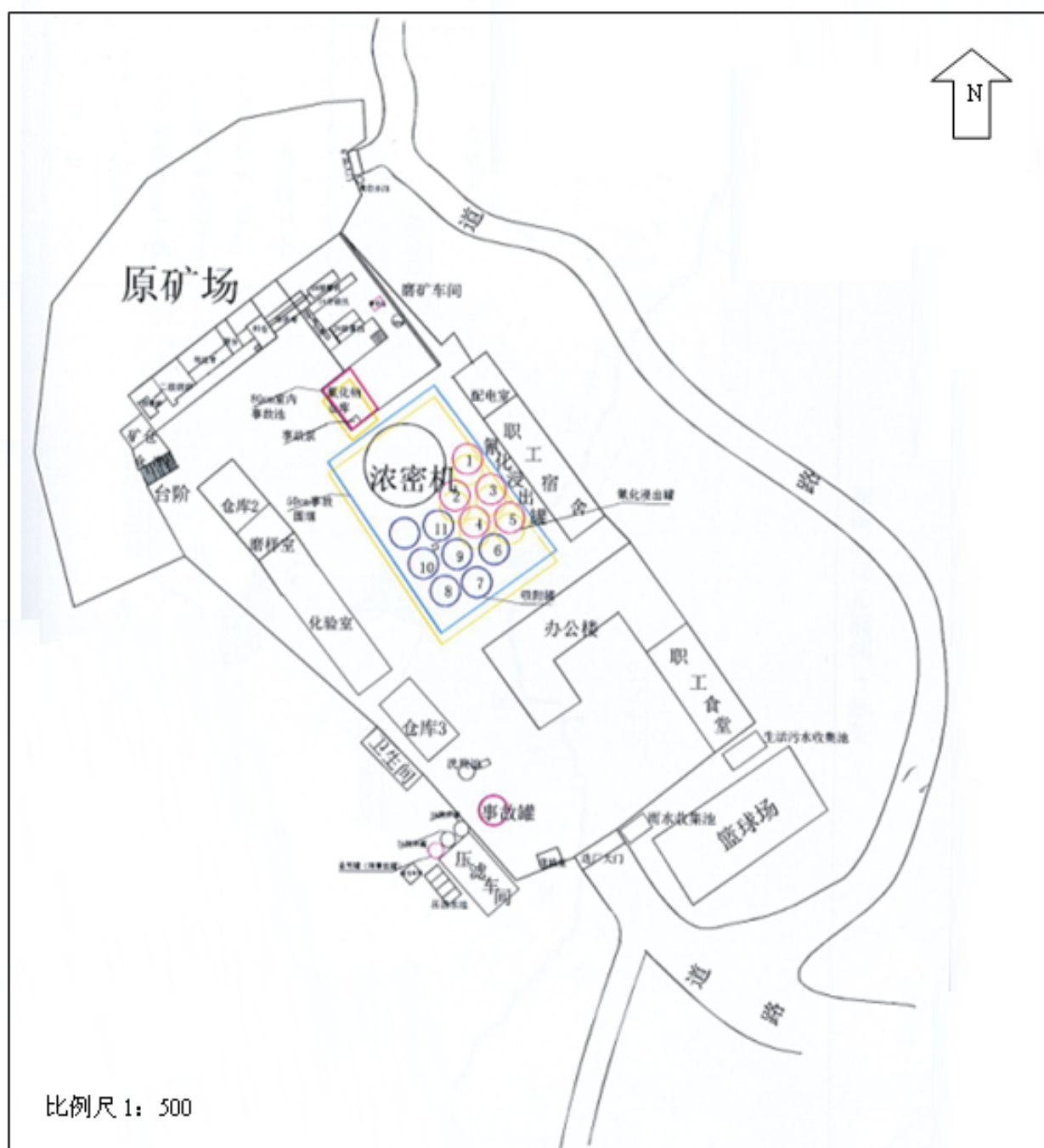


附图二 枪马一选厂平面布置图



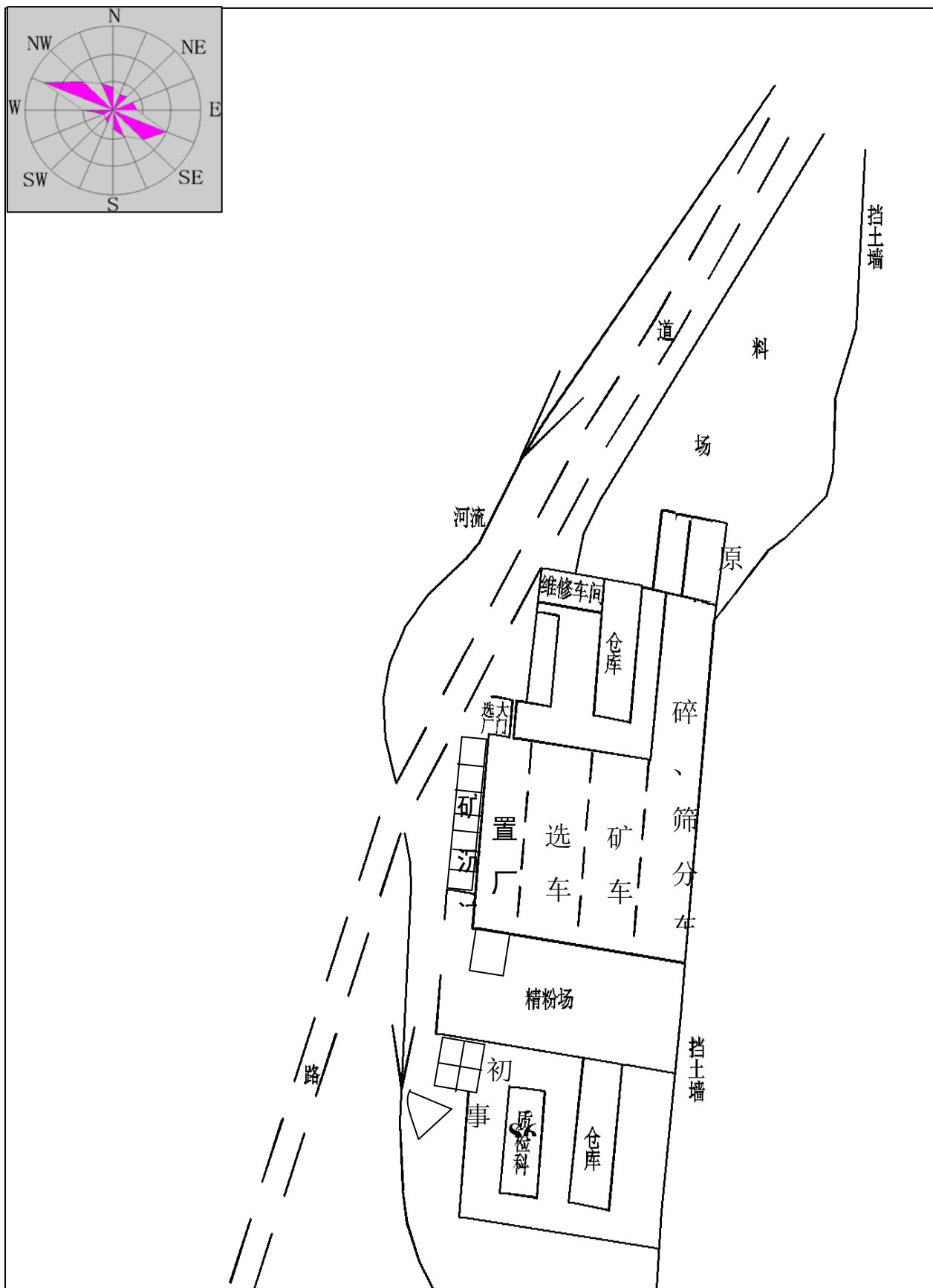


附图三 白家沟尾矿库平面布置图

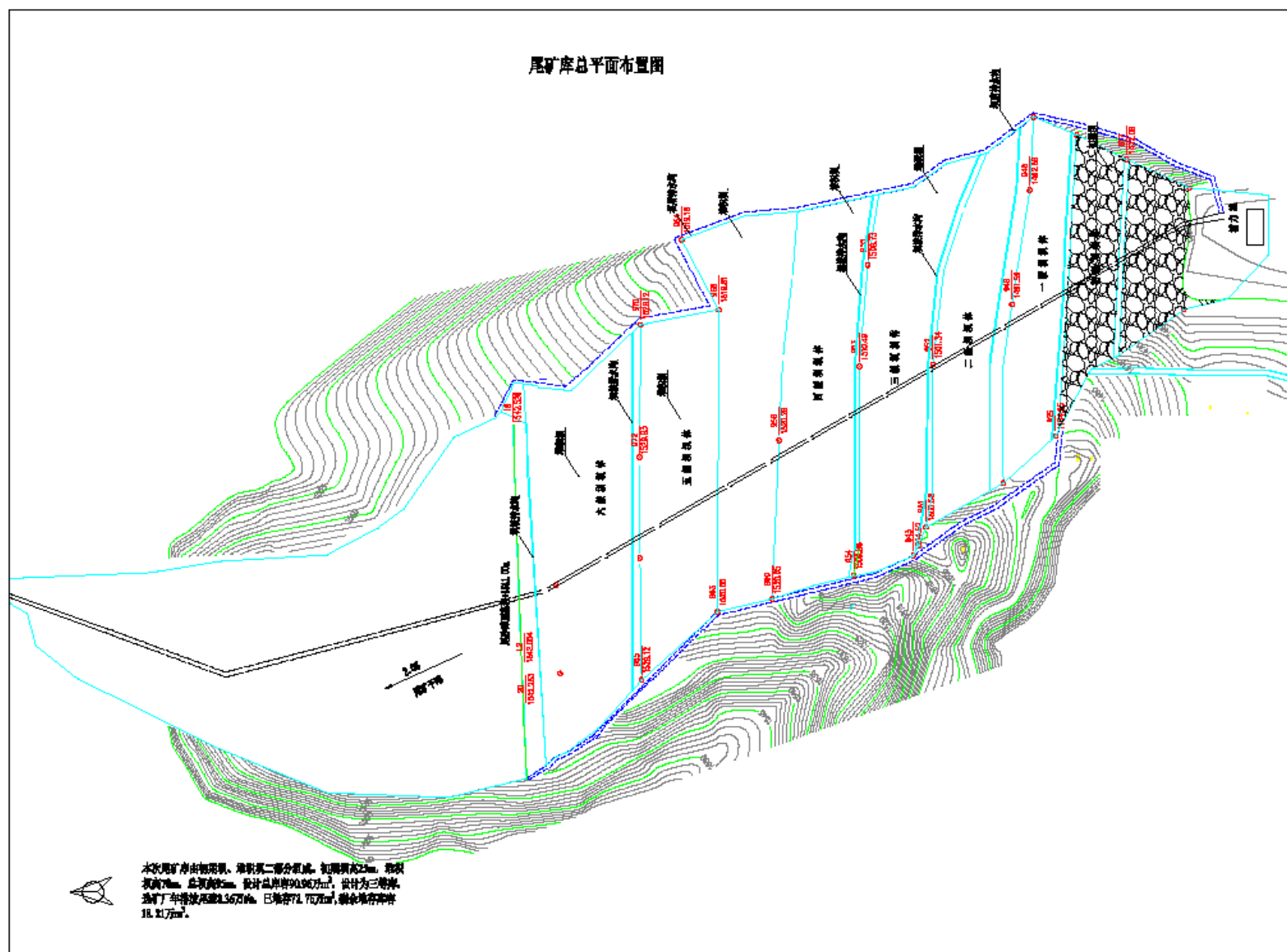


附图四 枪马二选厂平面布置图





附 图 六 崑鑫选厂平面布置图



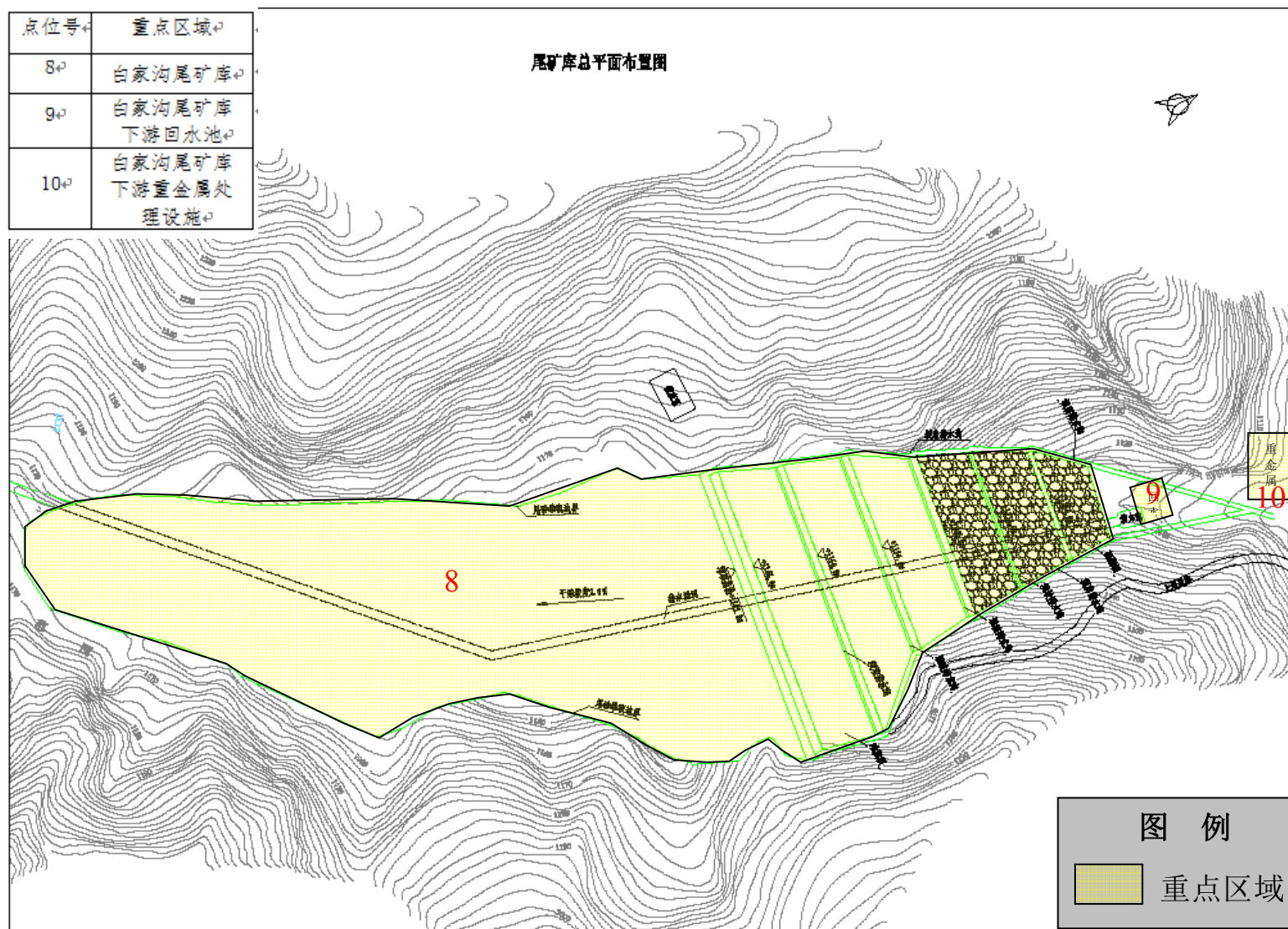
附图七 碾子沟尾矿库平面布置图



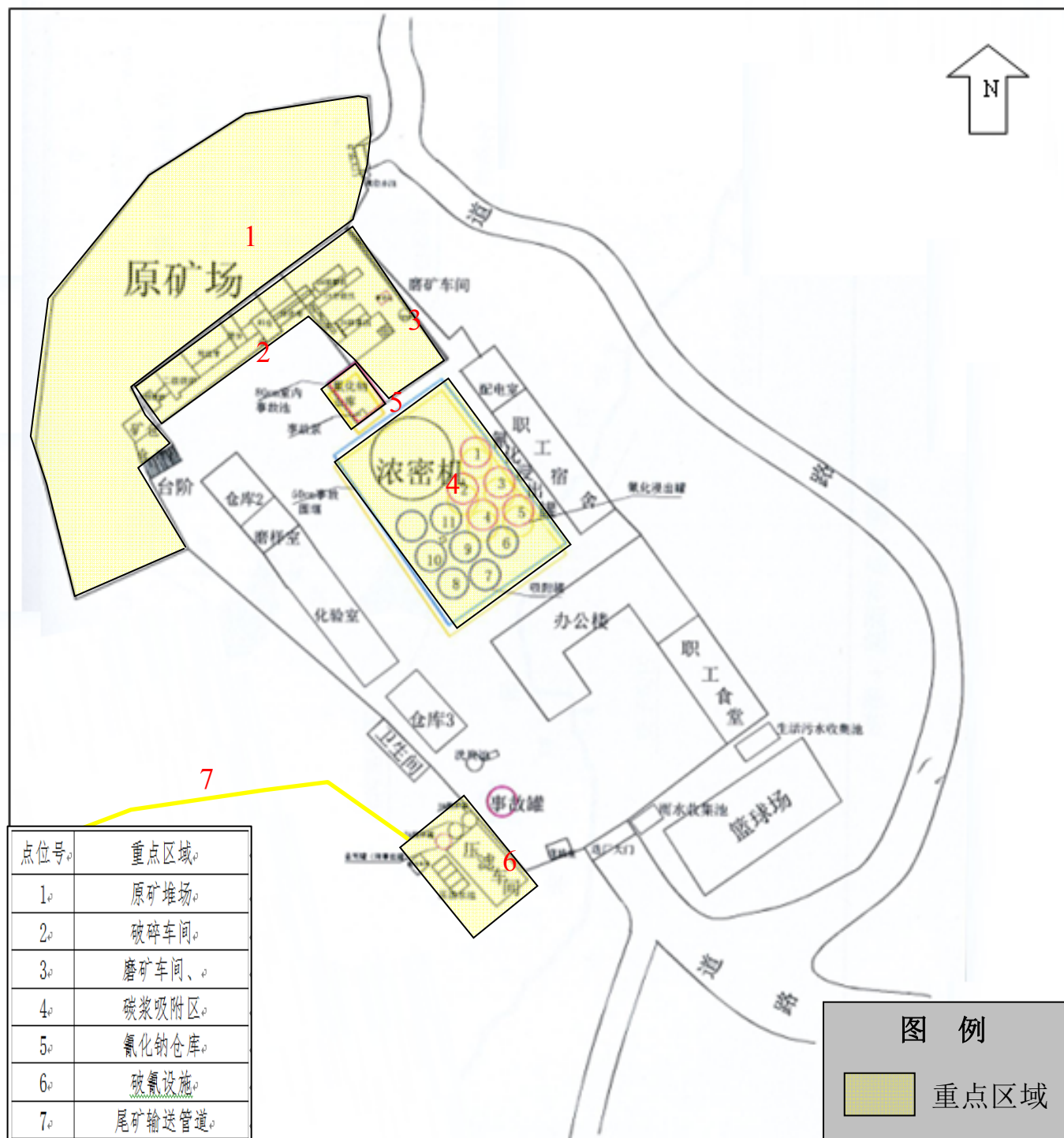


附图八 枪马一选厂重点区域分布图

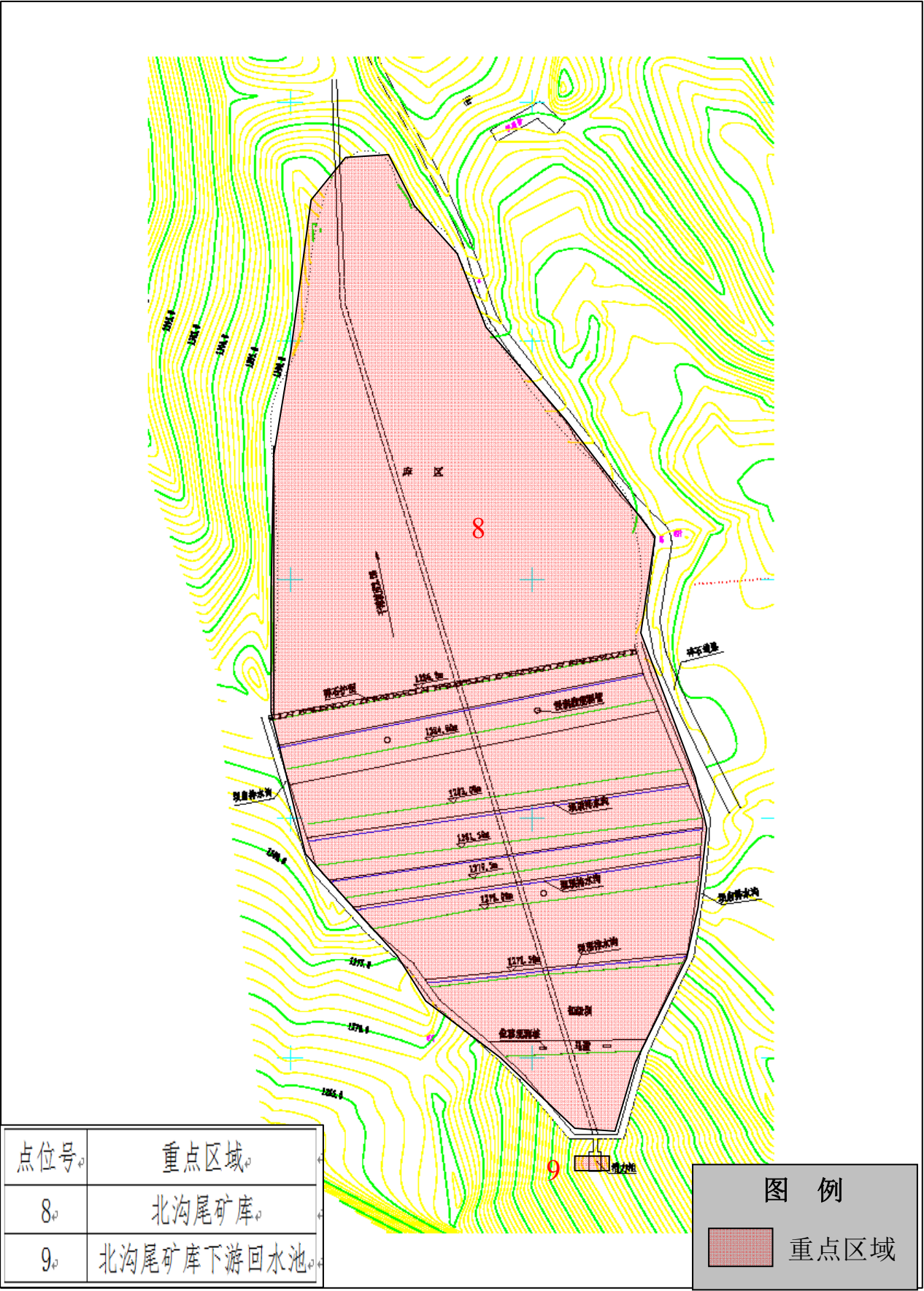




附图九 白家沟尾矿库重点区域分布图

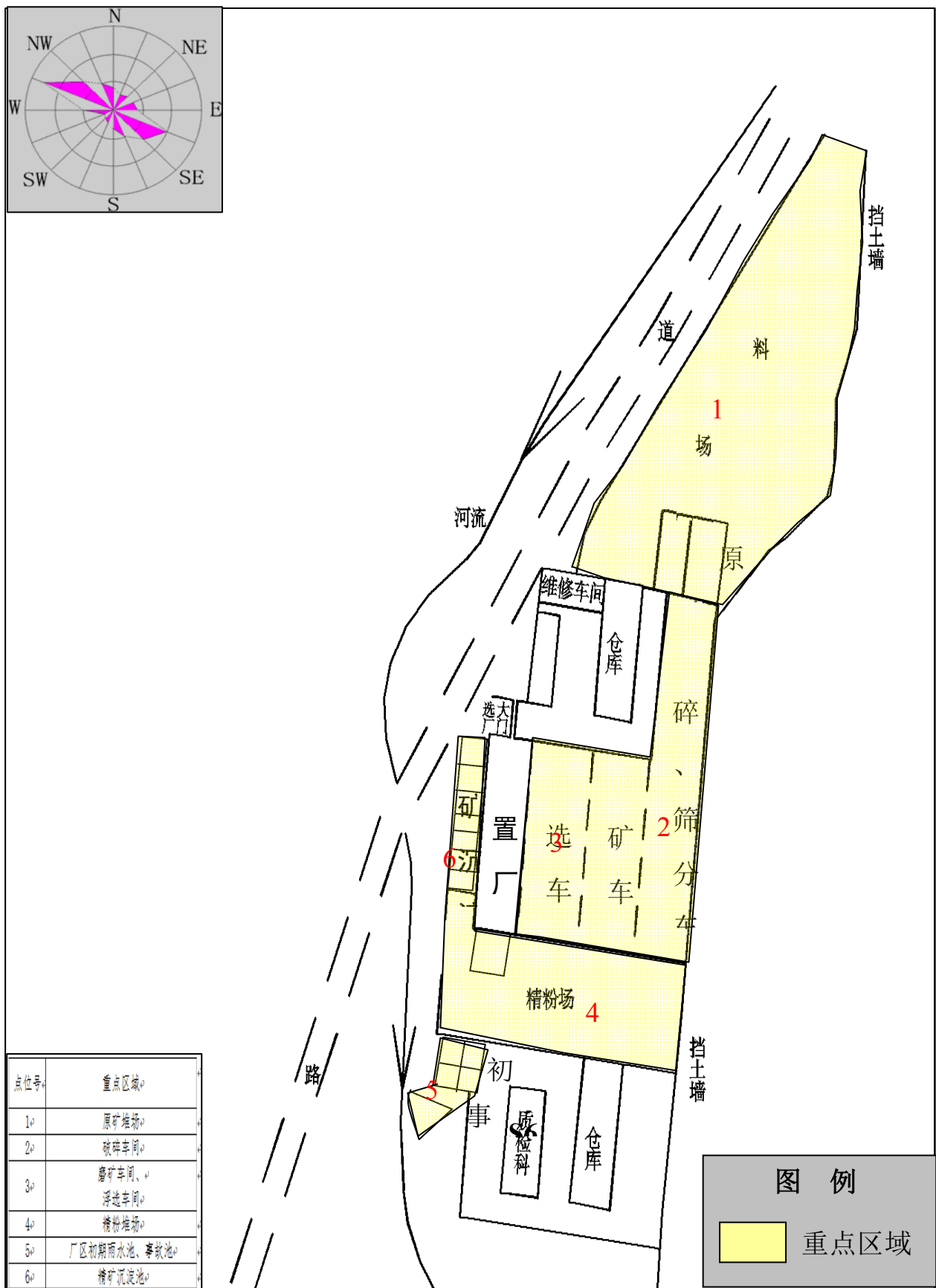


附图十 枪马二选厂重点区域分布图



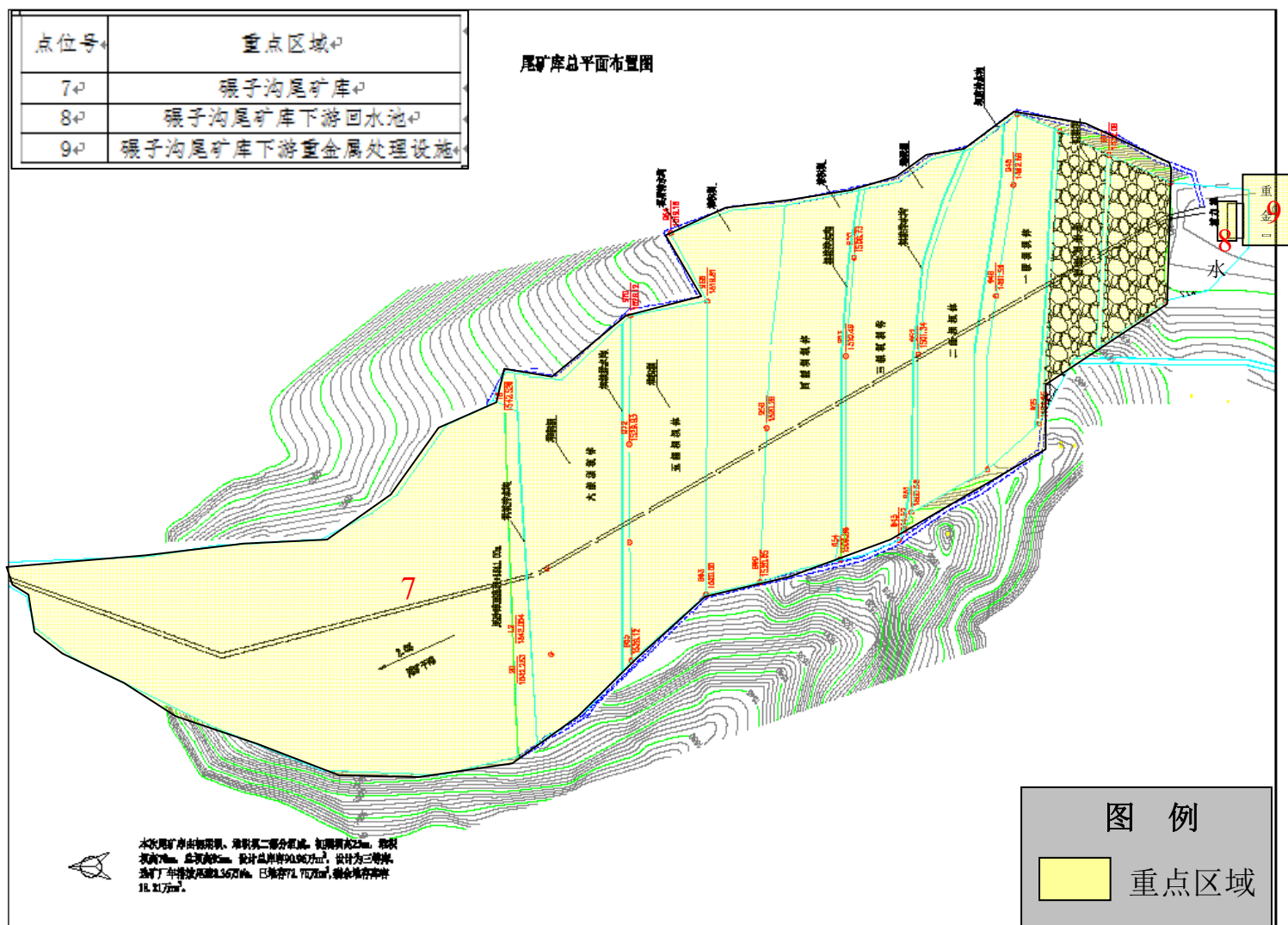
附图十一 北沟尾矿库重点区域分布图





附图十二 崑鑫选厂重点区域分布图

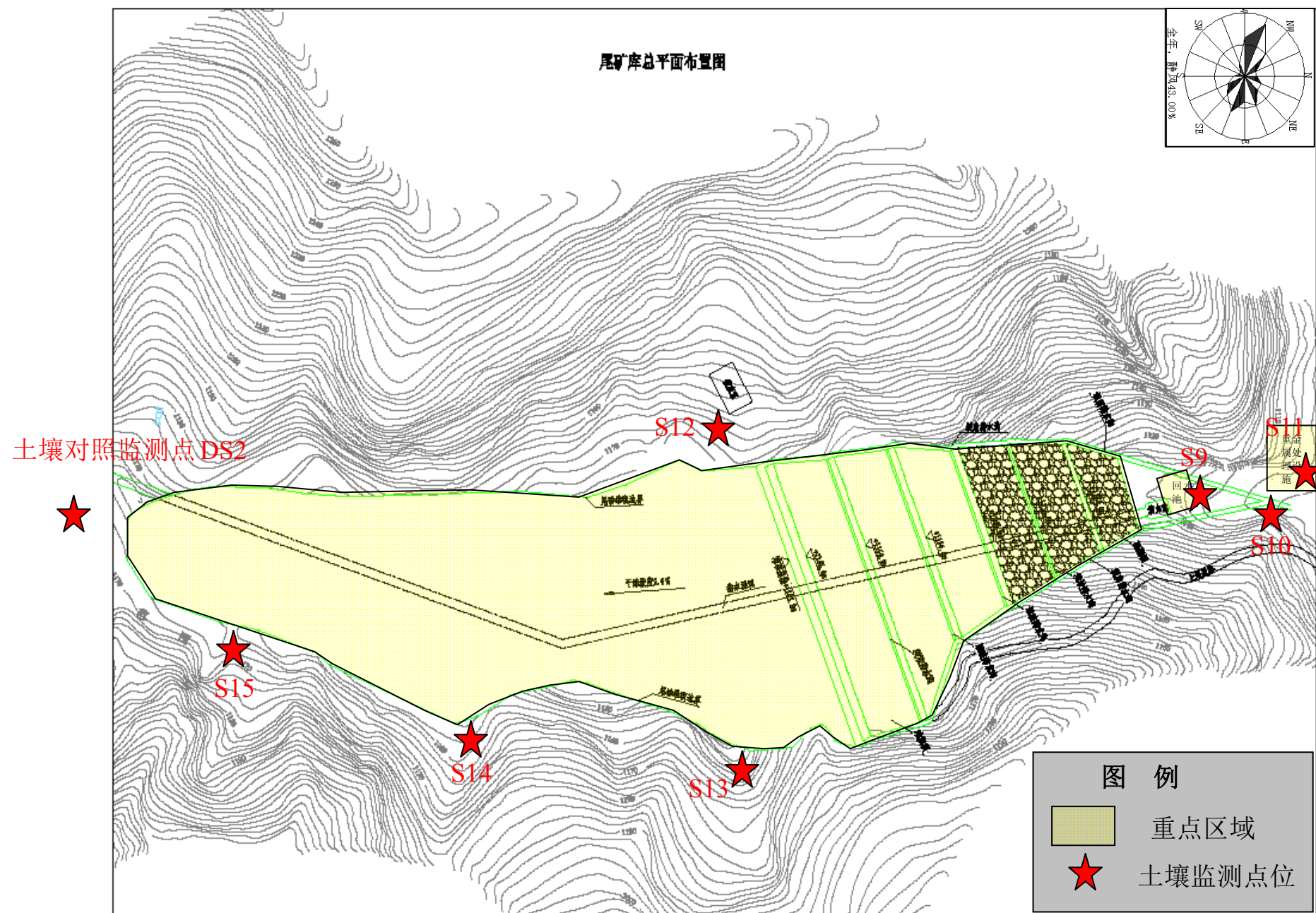




附图十三 碾子沟尾矿库平面布置图

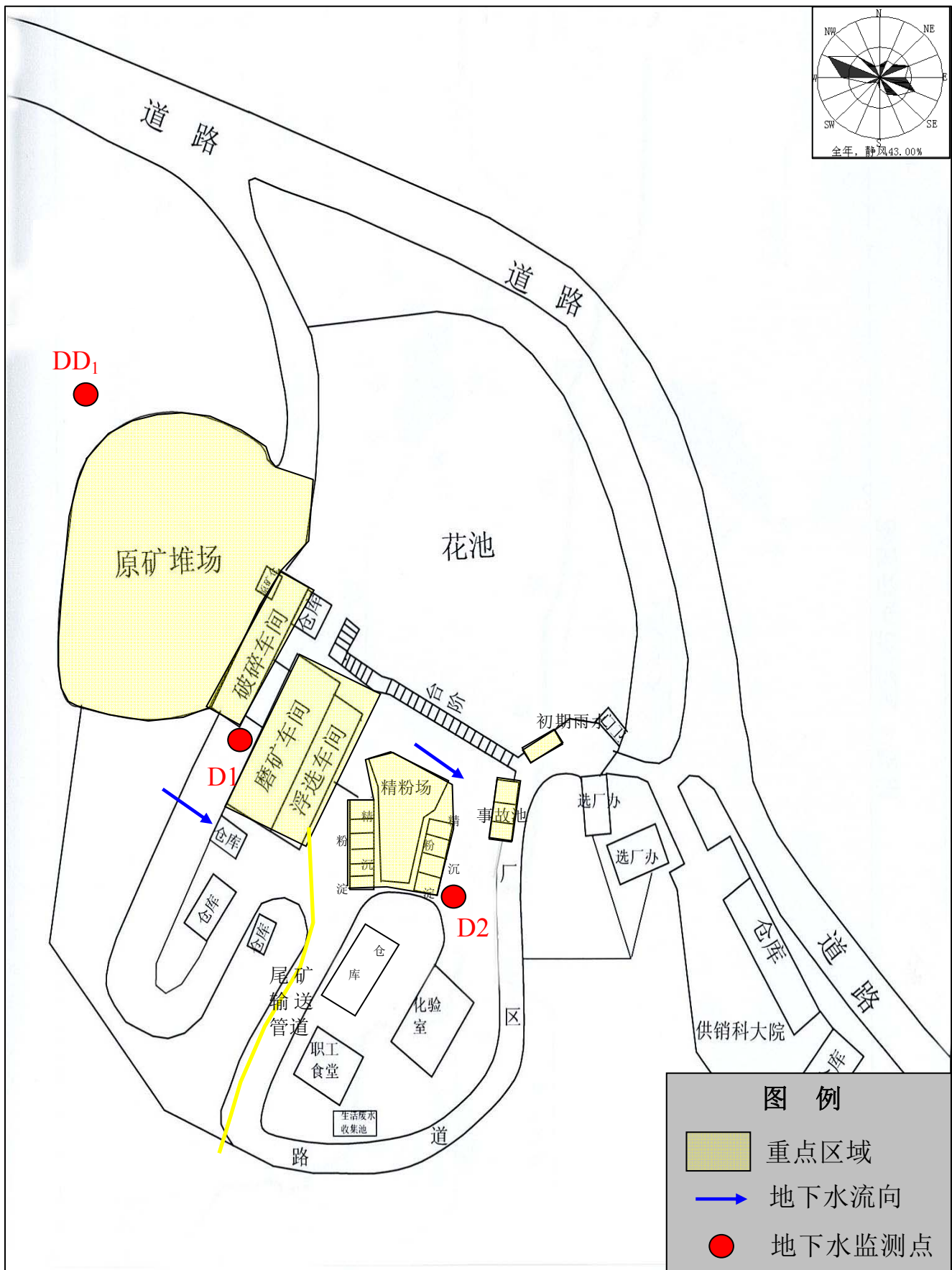


附图十四 枪马一选厂土壤监测点分布图



附图十五 白家沟尾矿库土壤监测点位分布图

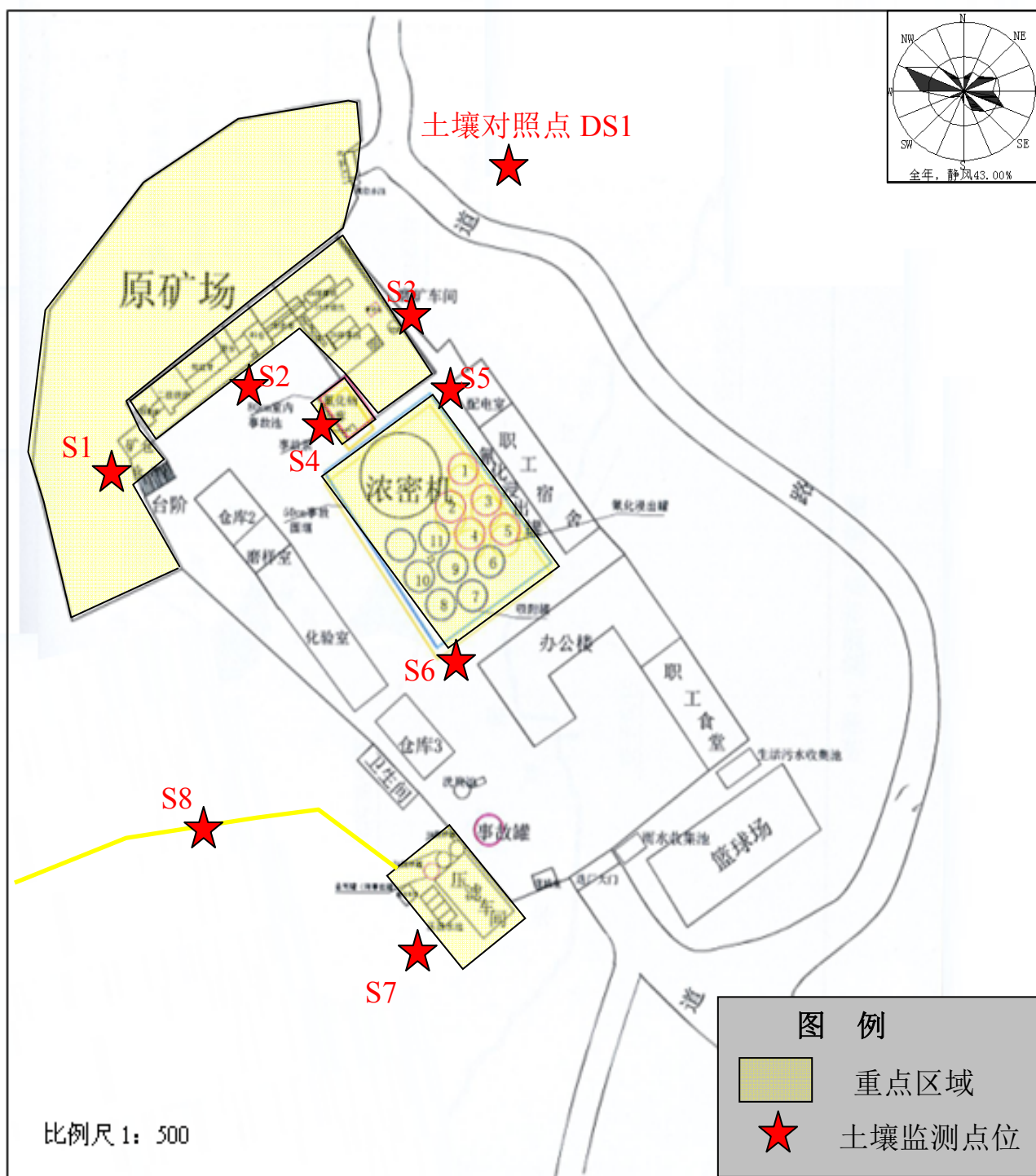




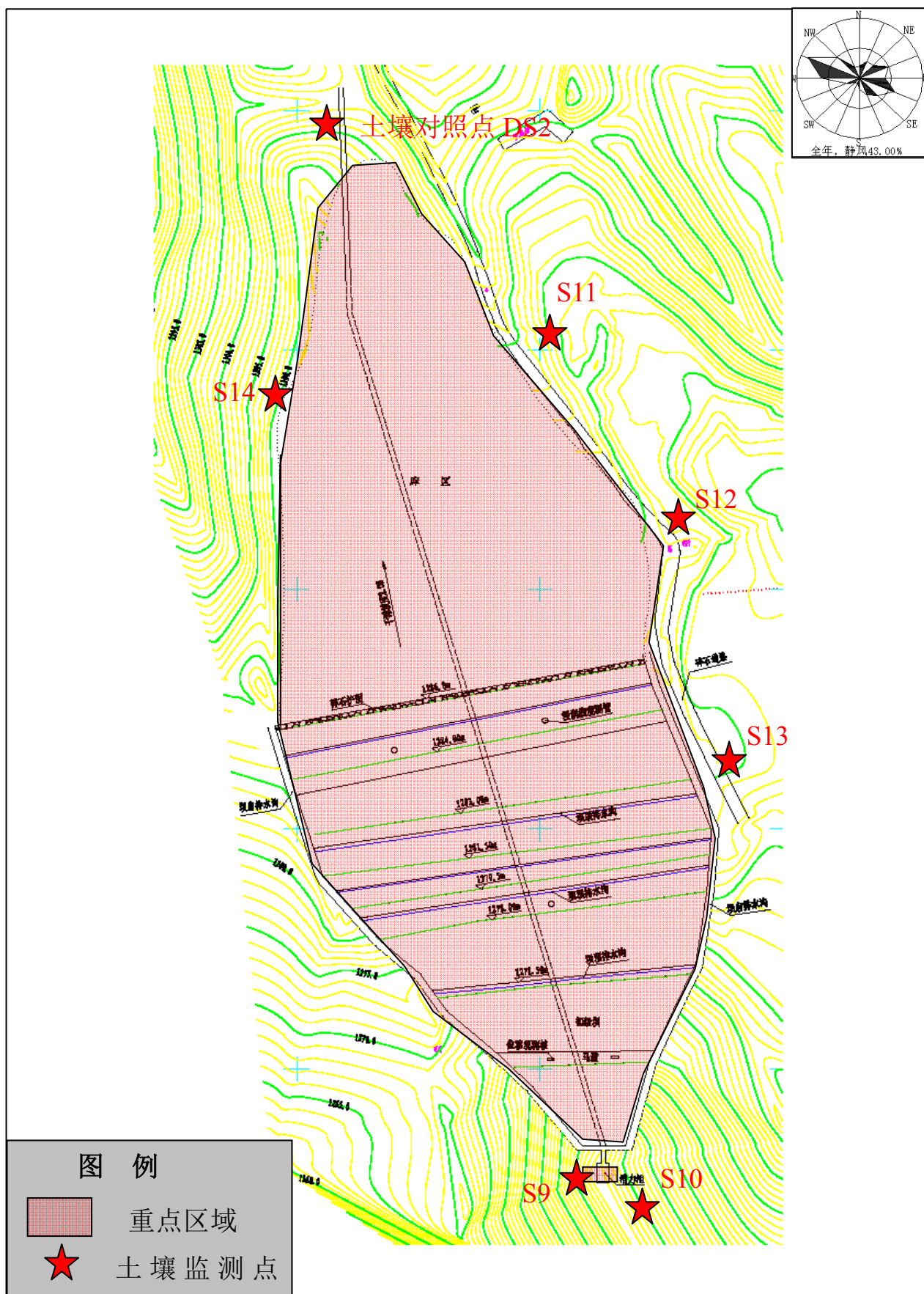
附图十六 枪马一选厂地下水监测点位分布图





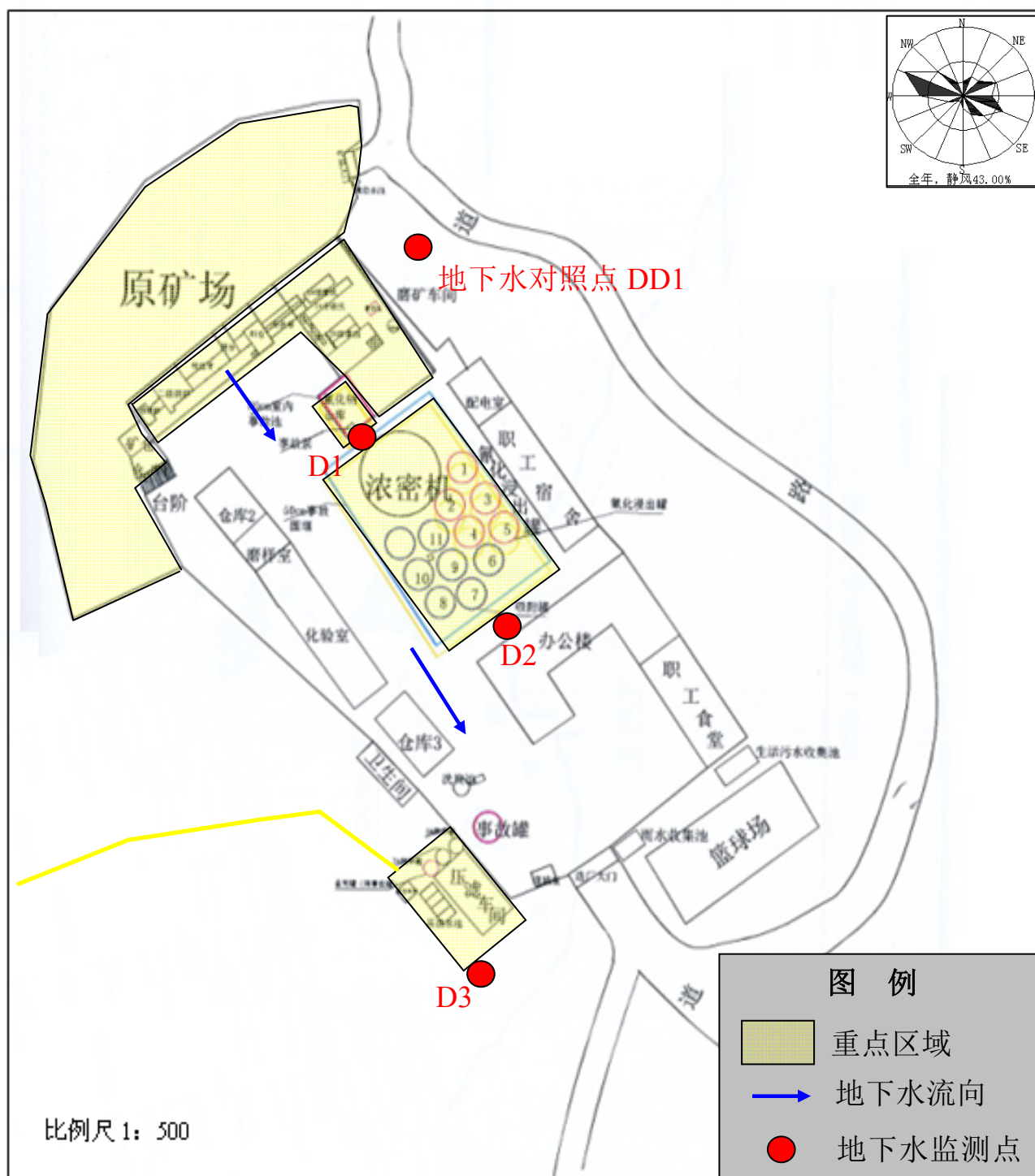


附图十八 枪马二选厂土壤监测点位分布图



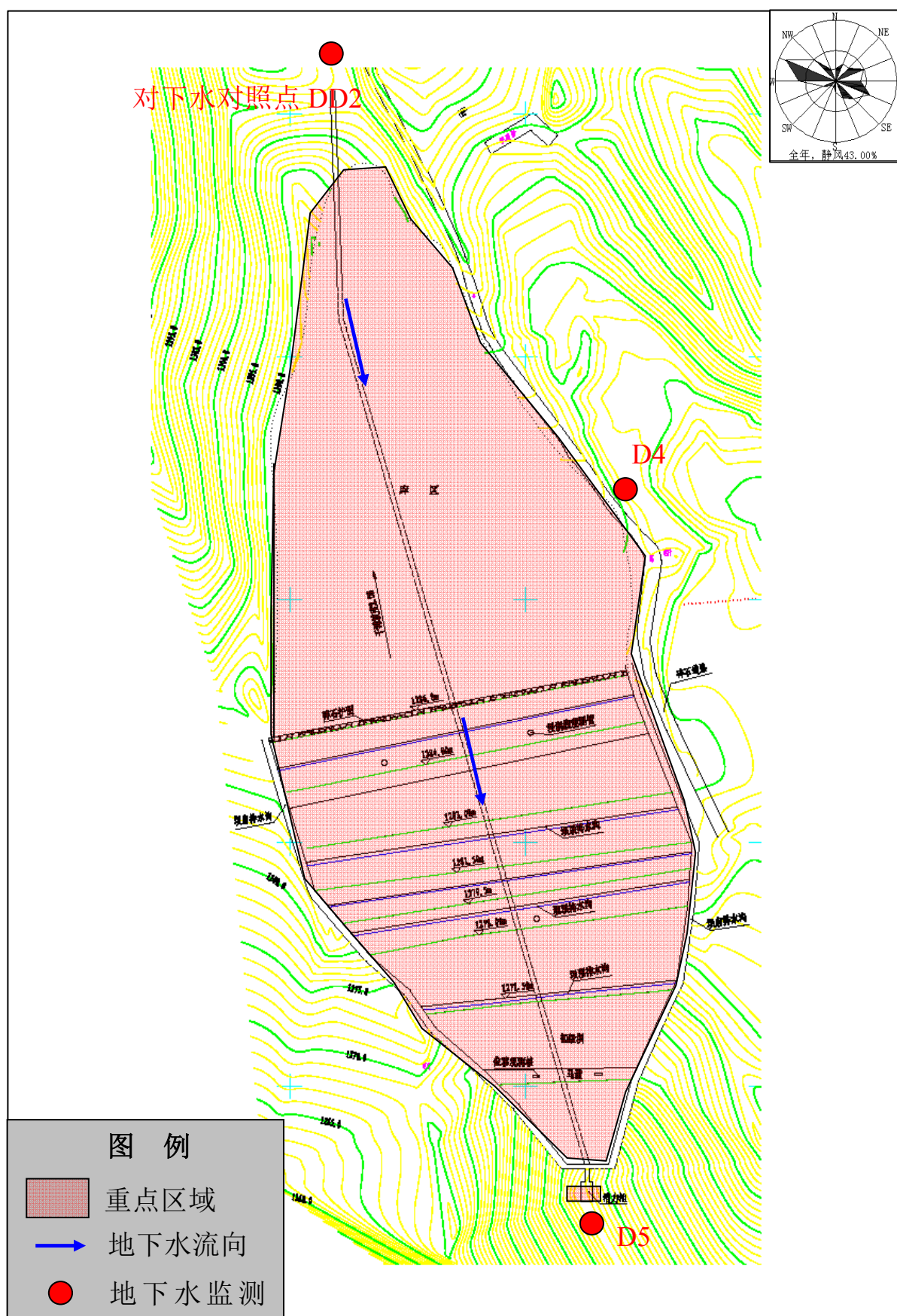
附图十九 北沟尾矿库土壤监测点位分布图



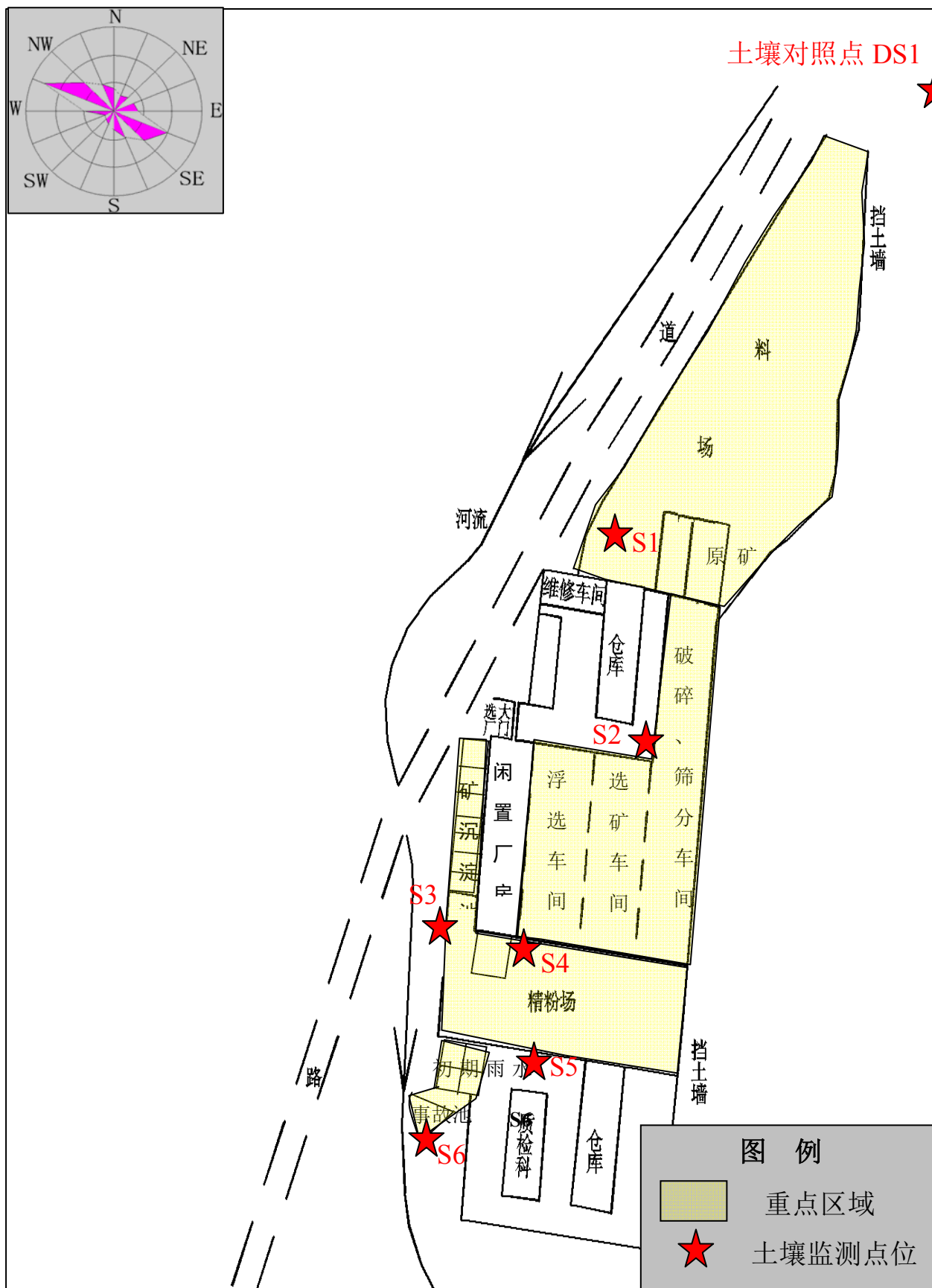


附 图 二十 枪马二选厂地下水监测点位分布图

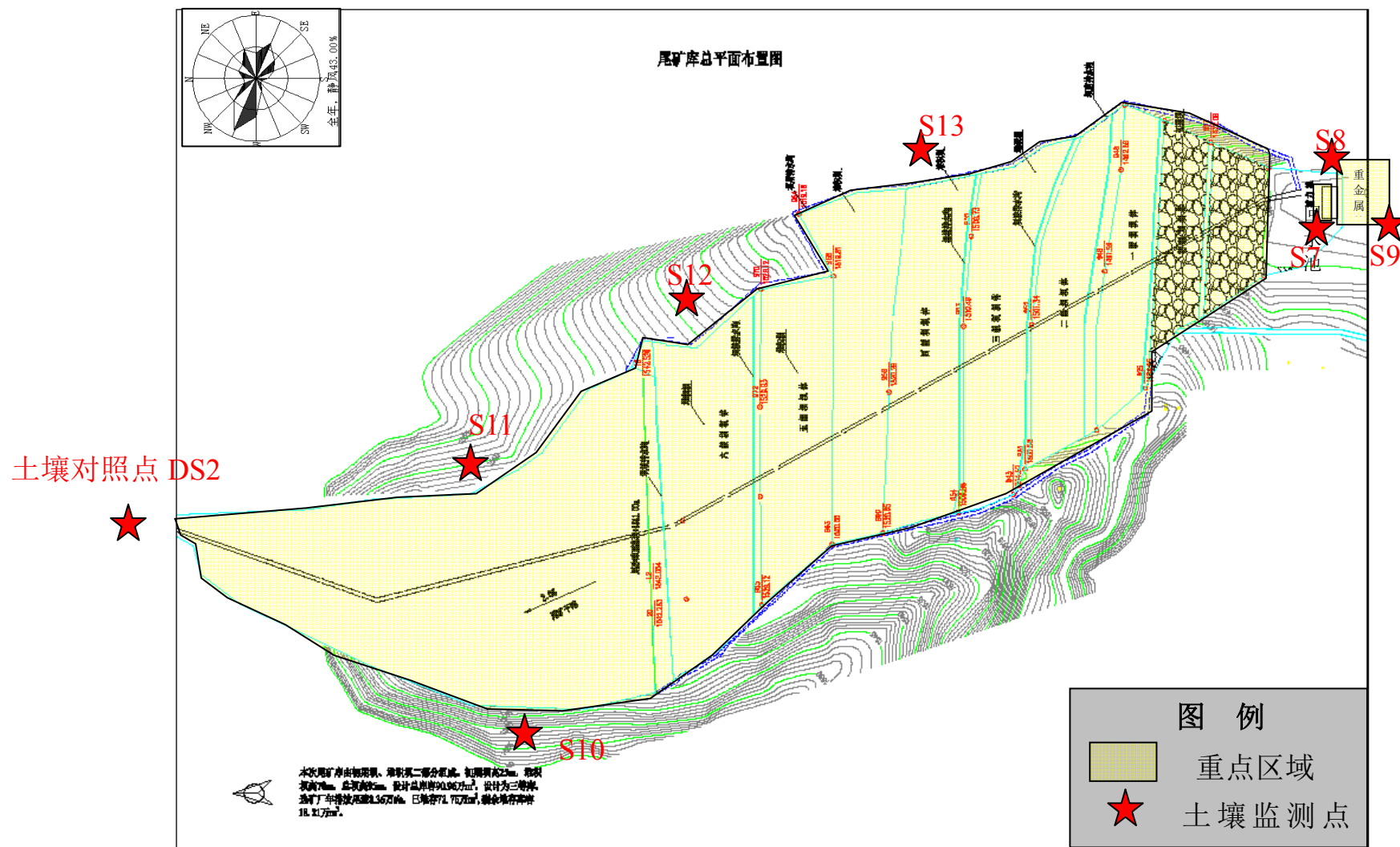




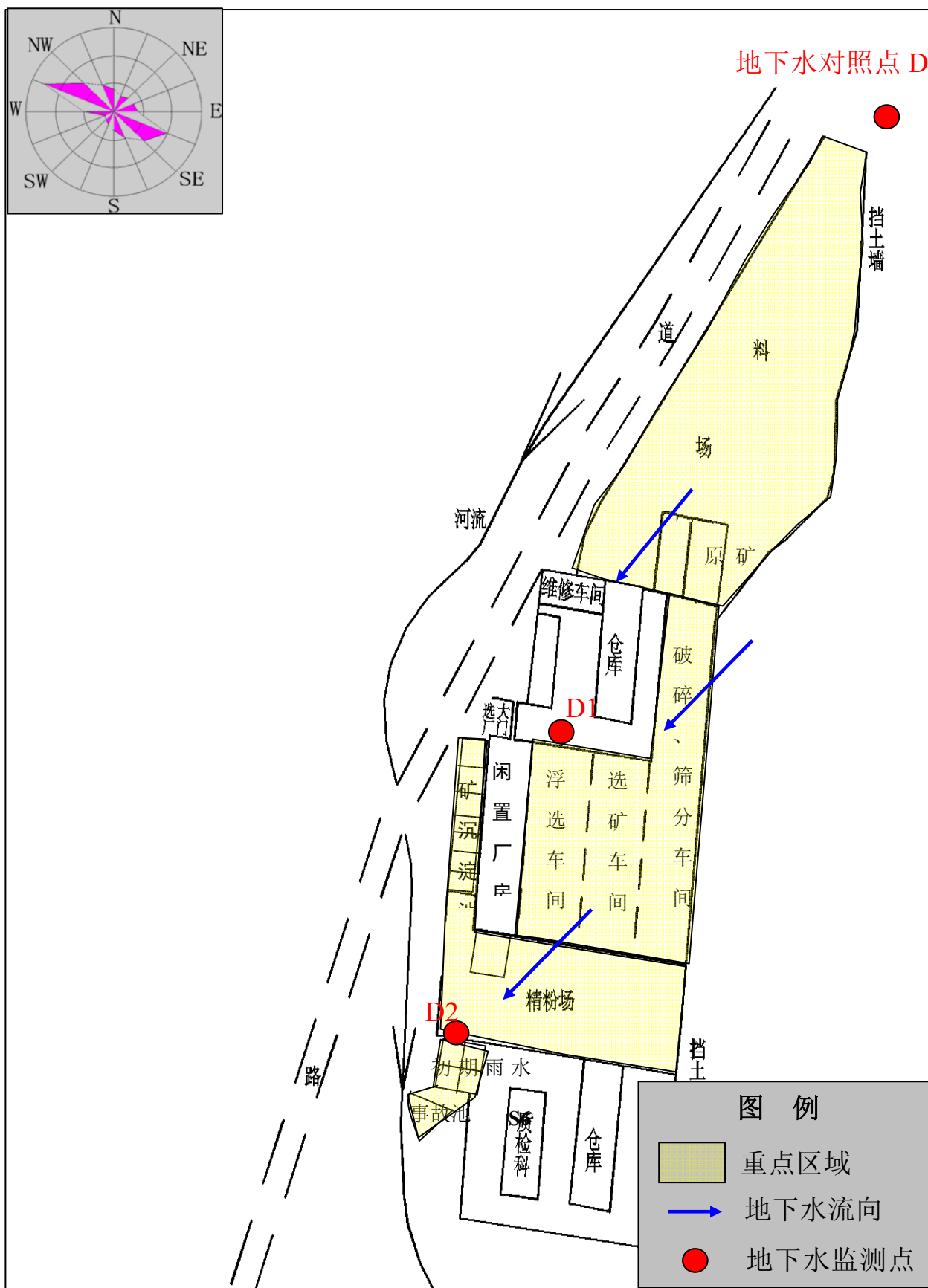
附图二十一 北沟尾矿库地下水监测点位分布图



附图二十二 崑鑫选厂土壤监测点分布图

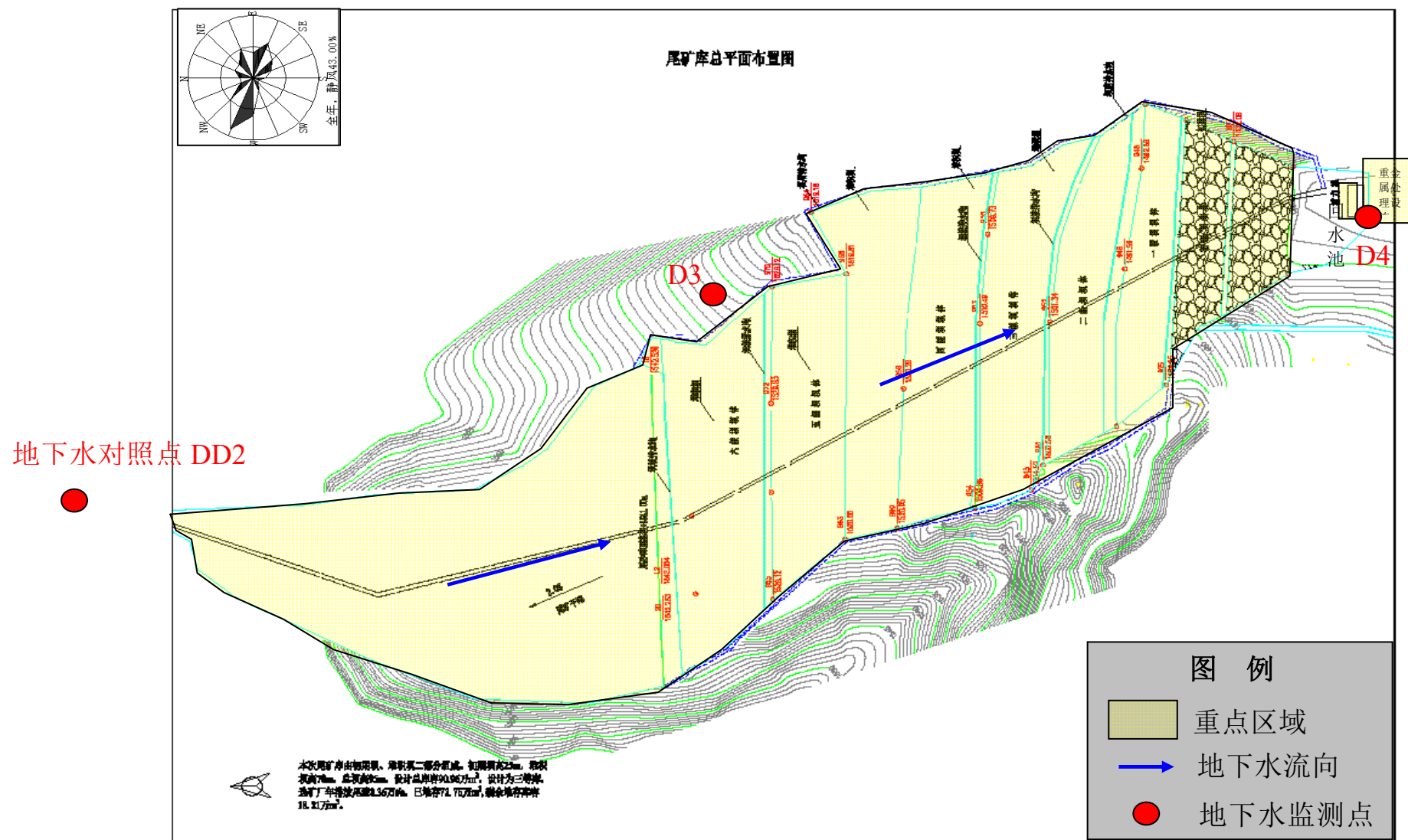


附图二十三 碾子沟尾矿库土壤监测点分布图



附图二十四 峇鑫选厂地下水监测点分布图





附图二十五 碾子沟尾矿库地下水监测点分布图